


# Dell S2718H/S2718HX/S2718HN/ S2718NX

مدیر عرض Dell  
دلیل المستخدم



الطراز: S2718H/S2718HX/S2718HN/S2718NX  
الطراز التنظيمي: S2718Hc/S2718Nc

 ملاحظة: تشير الملاحظة إلى معلومات هامة تساعدك في الاستخدام الأفضل للكمبيوتر.

حقوق الطبع والنشر لعام ٢٠١٧ محفوظة لصالح شركة Dell، جميع الحقوق محفوظة. هذا المنتج محمي بموجب قوانين حقوق الطبع والنشر الدولية وقوانين الملكية الفكرية وقوانين دولة الولايات المتحدة الأمريكية.

تعد Dell™ وشعار Dell علامات تجارية لشركة Dell في الولايات المتحدة الأمريكية و/أو الولايات الأخرى. قد تكون كافة الأسماء والعلامات الأخرى الواردة في هذه الوثيقة علامات تجارية لشركاتها المعنية.

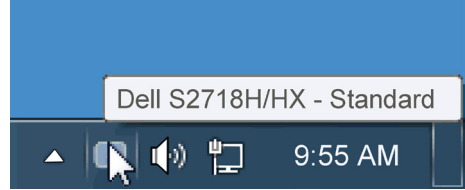
Rev. A00

٢٠١٧ - ٠٢

# المحتويات

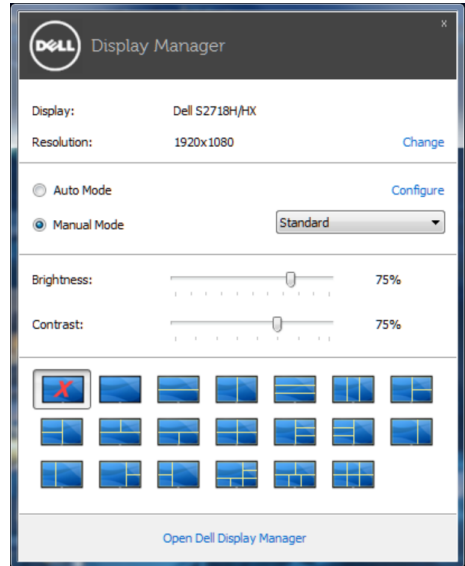
- ٤ ..... نظرة عامة
- ٤ ..... استخدام مربع حوار الإعدادات السريعة
- ٥ ..... ضبط وظائف العرض الأساسية
- ٥ ..... تحديد أوضاع الضبط المسبق للتطبيقات
- ٦ ..... تنظيم Windows مع سهولة الترتيب "سهولة الترتيب"
- ٧ ..... إدارة العديد من مدخلات الفيديو
- ٧ ..... خيارات
- ٧ ..... تطبيق مزايا حفظ الطاقة

مدير عرض Dell هو تطبيق Windows يستخدم لإدارة شاشة أو مجموعة من الشاشات. فيسمح بالضبط اليدوي للصورة المعروضة، وتنفيذ الإعدادات التلقائية، وإدارة الطاقة، وتدوير صورة، ومزايا أخرى في طرز Dell محددة. وبمجرد التثبيت، سيتم تشغيل مدير عرض Dell عند كل مرة يتم فيها تشغيل النظام وسيتم وضع رمزه في حاوية الإشعارات. تتوفر معلومات حول الشاشات المتصلة بالنظام دائماً عند المرور على رمز حاوية الإشعارات.



### استخدام مربع حوار الإعدادات السريعة

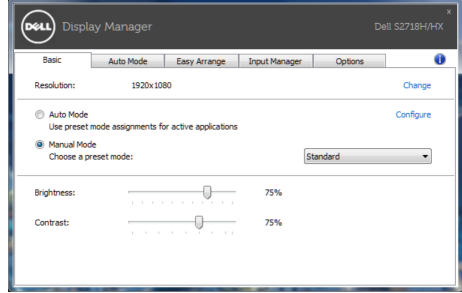
يتم فتح مربع حوار الإعدادات السريعة عند النقر على رمز حاوية إشعارات مدير عرض Dell. عند توصيل أكثر من طراز Dell يدعمه النظام، يتم تحديد شاشة أساسية معينة باستخدام القائمة الموفرة. يسمح لك مربع حوار الإعدادات السريعة بالضبط الملائم لمستويات التباين والسطوع الخاص بالشاشة، حيث يمكن تحديد أوضاع مسبقة الضبط يدويًا أو ضبطها للوضع التلقائي، ويمكن تغيير دقة الشاشة.



يوفر أيضًا مربع حوار الإعدادات السريعة الوصول لواجهة المستخدم المتقدمة الخاصة بمدير عرض Dell، وضبط الوضع التلقائي والوصول لمزايا أخرى.

# ضبط وظائف العرض الأساسية

يمكن تطبيق الوضع المسبق لضبط الشاشة المحددة يدويًا باستخدام القائمة في التويب الأساسي. أو بدلاً من ذلك، يمكن تفعيل الوضع التلقائي. يسبب الوضع التلقائي التحديد المسبق المفضل للأوضاع المسبقة الضبط ليتم تطبيقها تلقائيًا عند تنشيط تطبيقات محددة. تعرض الرسالة اللحظية على الشاشة وضع الضبط المسبق الحالي عند تغيير الوضع. يمكن أيضًا ضبط سطوع وتباين الشاشة المحددة مباشرة من التويب الأساسي.

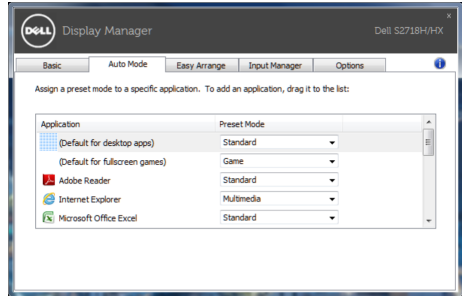


## تحديد أوضاع الضبط المسبق للتطبيقات

يتيح تويب الوضع التلقائي دمج تحديد الوضع المسبق بالتطبيق المحدد، ومن ثم تطبيقه تلقائيًا. عند تفعيل الوضع التلقائي، سيتم تحويل مدير عرض Dell تلقائيًا إلى الوضع المناظر المسبق عند تنشيط التطبيق المقترن. قد يؤدي تحديد الوضع المسبق الضبط على تطبيق خاص أن يكون نفسه على كل شاشة متصلة، أو قد يختلف وضعه المسبق الضبط من شاشة إلى أخرى.

يعد مدير عرض Dell مكون مسبق لكثير من التطبيقات الشهيرة. لإضافة تطبيق جديد لقائمة التعيين، اسحب التطبيق من قائمة "البدء" من سطح مكتب Windows أو أي مكان آخر وأسقطه في القائمة الحالية.

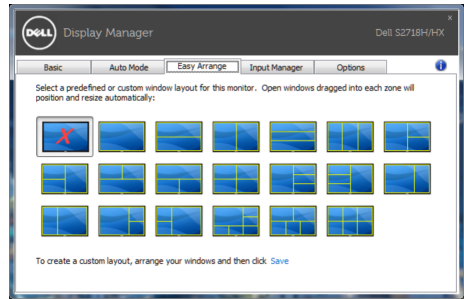
**ملاحظة:** سيكون تعيين وضع مسبق لضبط مهام الملفات الدفعية والبرامج النصية وأدوات التحميل والملفات غير القابلة للتنفيذ مثل سجلات zip أو الملفات المحزمة غير مدعوم وغير فعال.



# تنظيم Windows مع سهولة الترتيب "سهولة الترتيب"

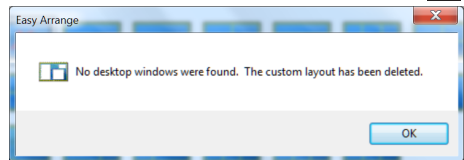
تتميز بعض نماذج Dell بسهولة الترتيب "سهولة الترتيب"، والذي يسمح بتنظيم سطح مكتب الشاشة المحدد في تخطيطات نافذة محددة مسبقًا مختلفة أو مخصصة. عندما يتم تمكين ميزة Easy Arrange (سهولة الترتيب)، يكون من السهل على windows إعادة الوضع وتعديل الحجم تلقائيًا لملء مناطق محددة ضمن تخطيط النافذة.

للبدء مع ميزة Easy Arrange (سهولة الترتيب)؛ اختر شاشة كهدف وحدد أحد المخططات المحددة مسبقًا. يتم عرض مناطق هذا التخطيط للحظات على الشاشة. التالي، اسحب نافذة مفتوحة عبر الشاشة. أثناء سحب النافذة، يتم عرض التخطيط الحالي للنافذة ويتم تسليط الضوء على منطقة نشطة تمر النافذة عبرها. اسحب النافذة في أي وقت إلى منطقة نشطة لوضع النافذة في هذه المنطقة.

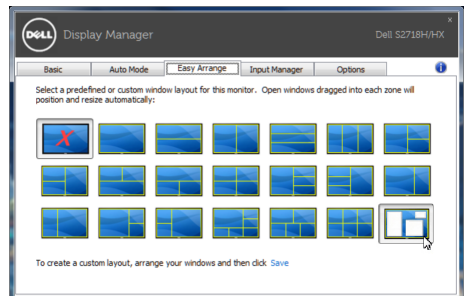


لإنشاء تخطيط نافذة مخصص؛ حدد حجم وموضع النوافذ (لما يصل إلى ١٠ كحد أقصى) على سطح المكتب ثم انقر فوق الرابط Save (حفظ) في ميزة Easy Arrange (سهولة الترتيب). يتم حفظ حجم وموضع النوافذ كتخطيط مخصص ويتم إنشاء أيقونة تخطيط مخصص.

**ملاحظة:** لا يحفظ هذا الخيار التطبيقات التي يتم فتحها ولا يتذكرها. حيث يتم حفظ حجم وموضع النوافذ فقط.



لاستخدام التخطيط المخصص؛ حدد أيقونة التخطيط المخصص. لحذف التخطيط المخصص المحفوظ حاليًا؛ أغلق جميع النوافذ الموجودة على سطح المكتب ثم انقر فوق رابط Save (حفظ) في ميزة Easy Arrange (سهولة الترتيب).

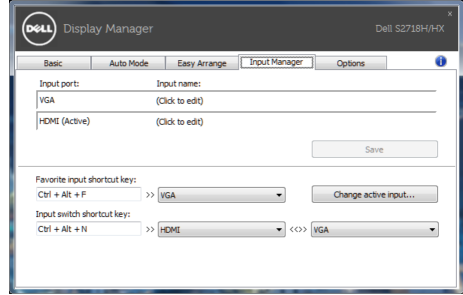


## إدارة العديد من مدخلات الفيديو

توفر علامة تبويب **Input Manager** (مدير الدخل) طرقاً سهلة لك لإدارة العديد من مدخلات الفيديو المتصلة بشاشة Dell. إذ يُسهل الانتقال بين المدخلات أثناء عملك على حاسبات متعددة.

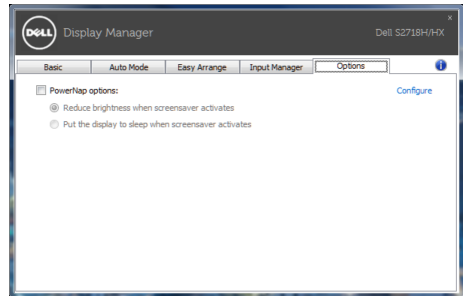
كل منافذ مدخل الفيديو المتاحة على شاشتك مدرجة. ويمكنك تسمية كل مدخل منها بالاسم الذي تريده. يُرجى حفظ التغييرات التي قمت بها بعد التحرير.

يمكنك تحديد مفتاح اختصار للانتقال بسرعة إلى المدخل المفضل لديك ومفتاح اختصار آخر للانتقال بسرعة بين مدخلين إذا كنت معتاداً على العمل متنقلاً بينهما.



**ملاحظة:** يتصل DDM بشاشتك حتى عندما تعرض شاشتك فيديو من حاسوب آخر. يمكنك تثبيت DDM على حاسوبك الشخصي الذي تعتمد على استخدامه وتتحكم من خلاله بالانتقال بين المدخلات. كما يمكنك تثبيت DDM على أجهزة الحاسوب الشخصي الأخرى المتصلة بالشاشة.

## خيارات



## تطبيق مزايا حفظ الطاقة

سيقوم بتثبيت **PowerNap** بتوفير خيارات حفظ الطاقة في طرازات Dell المدعومة. عند تنشيط شاشة الحفظ، يمكن ضبط سطوع الشاشة لمستوى الحد الأدنى أو يمكن وضع الشاشة في وضع السكون لتوفير الطاقة.